

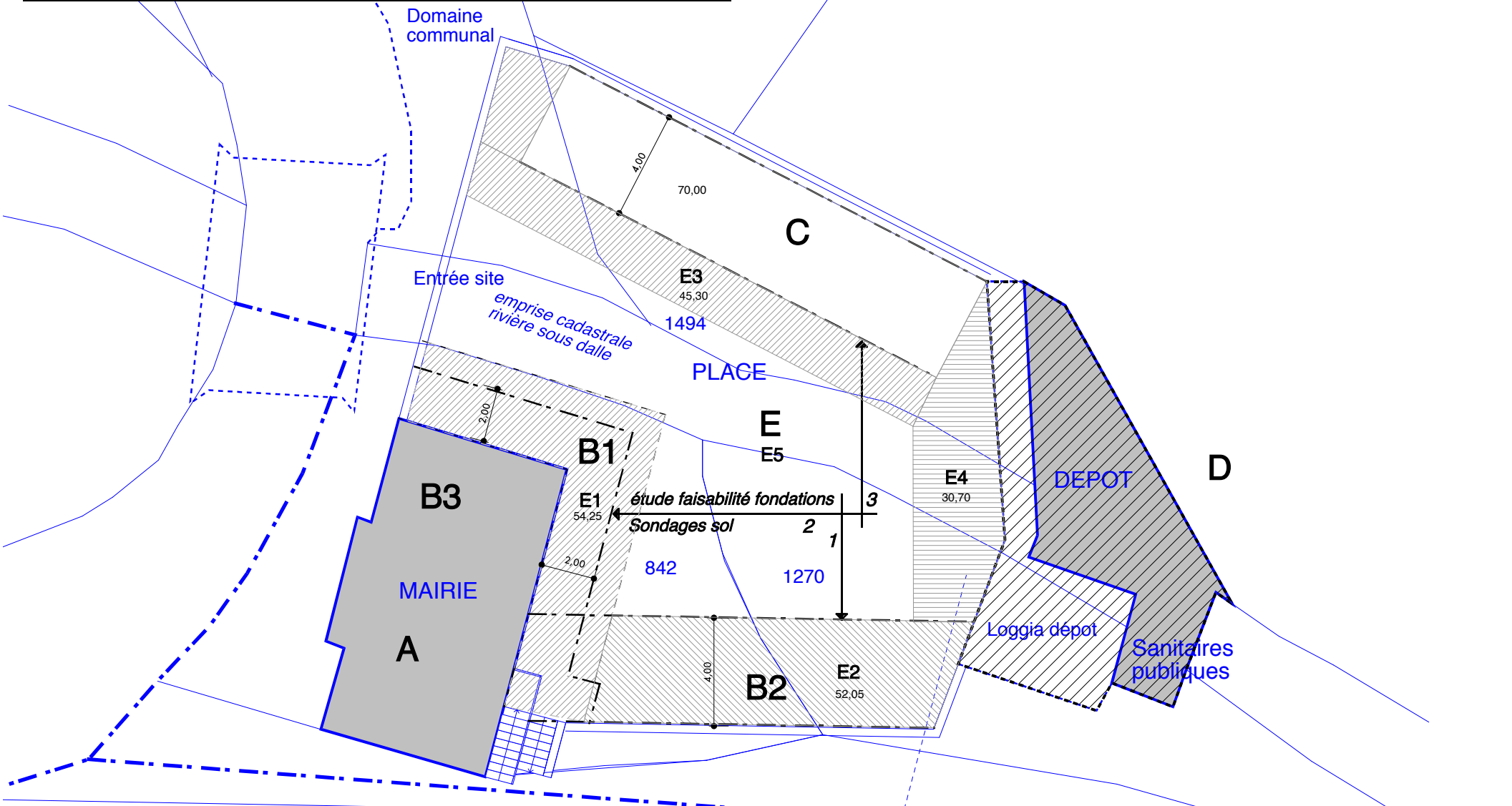
A
LOCAUX BATIMENT MAIRIE
 > Aménagements divers
 > Mise aux normes PMR
 > Mise aux normes RT 2012

D
ENSEMBLE BATI
(yc sanitaires dédiés)
 > Mise aux normes
 > Hypothèse Aménagement pour locaux artisanaux
 > Hypothèse Aménagement pour bureaux annexes

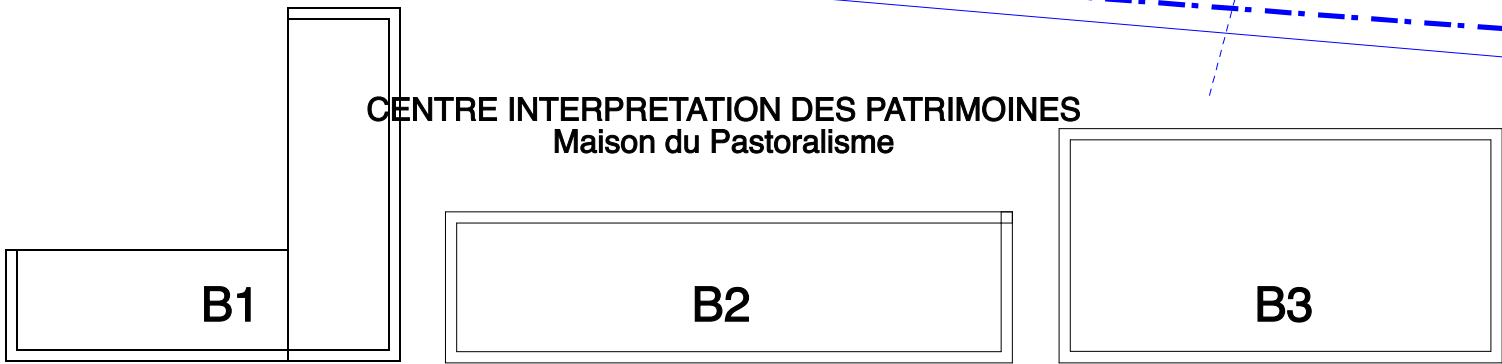
E
PLACE A MULTIUSAGE
ETUDE DES SCENARIOS / FREQUENTATIONS
 > Conforter l'hypothèse pour évènements occasionnels
 > Aménagements pour aire de stationnement
 > Aménagements nécessaires pour "place du marché"
 > Aménagements induits si réalisation des projets B, C, D

90 M2 EMPRISE

- >> PROGRAMMER UNE ETUDE D'OPTIMISATION ENERGETIQUE DU BATIMENT MAIRIE
- >> PREVOIR UNE DECLARATION DE TYPE Ad'AP "Agenda d'Accessibilité Programmée"
- >> PREVOIR MISE EN CONFORMITE DU BATIMENT ANNEXE "D" en cas de choix d'une restructuration ETUDE DIAGNOSTIC / DP ou PC
- >> PREVOIR UNE ETUDE FAISABILITE COMPLEMENTAIRE POUR PLACE DE LA MAIRIE



CENTRE INTERPRETATION DES PATRIMOINES
 Maison du Pastoralisme



IMPLANTATION 1
 42 M2 PLANCHER

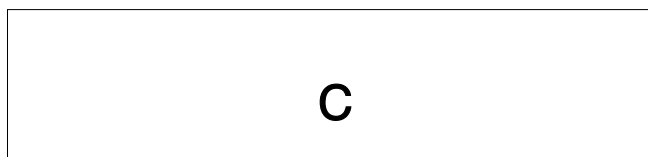
SUR AUVENT
 50 M2 EMPRISE

IMPLANTATION 2
 50 M2 PLANCHER

SUR AUVENT
 60 M2 EMPRISE

IMPLANTATION 3
 60 M2 PLANCHER

EMPLACEMENTS MARCHÉ / ARTISANAT



AUVENT
 70 M2 EMPRISE

COMMUNE D'ARGIUSTA MORICCIO

BATIMENT ET SITE
 MAISON COMMUNALE

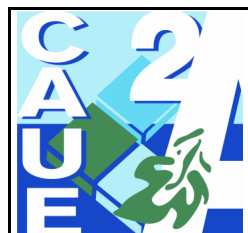
PRESENTATION
 DES INTERVENTIONS

**ETUDE D'AIDE A
 LA PROGRAMMATION**

- > FAISABILITE TECHNIQUE
- > CONSEILS PROCEDURES
- > APPROCHE FINANCIERE DES OPERATIONS

>> PROGRAMMER UNE ETUDE DE SOL POUR DIVERSES IMPLANTATIONS Projets B,C,D,E

>> PREVOIR UNE PROCEDURE DE CONSULTATION DE MAITRISE D'ŒUVRE conforme à la Loi MOP



Commune d'Argiusta Moriccio
 BATIMENT ET SITE MAIRIE

AMENAGEMENTS BATIMENT

ETUDE
 DIAGNOSTIC / FAISABILITE

MAI 2018

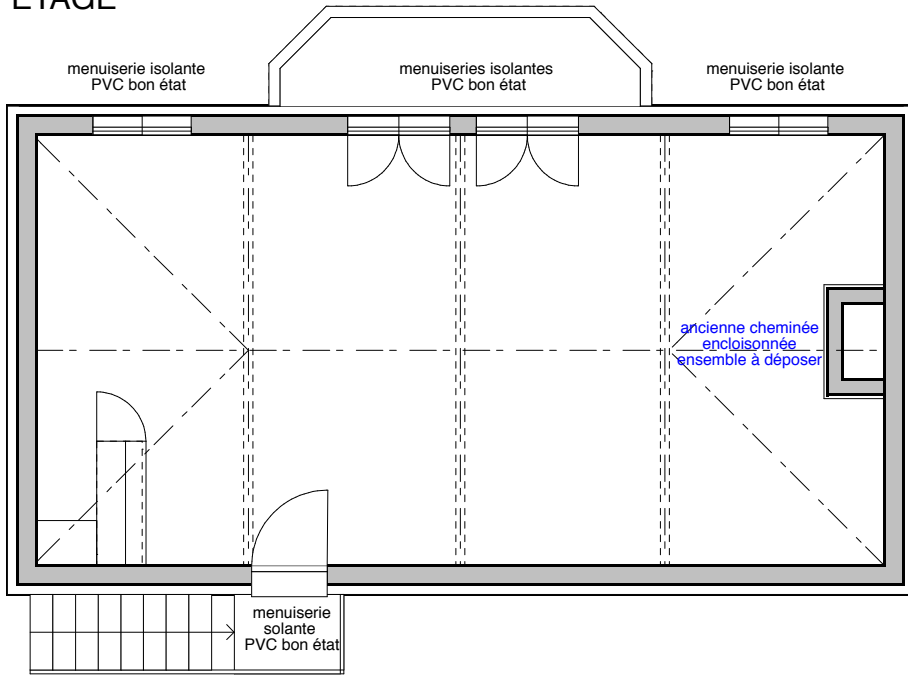
1

INTERVENTIONS
 ET OPERATIONS

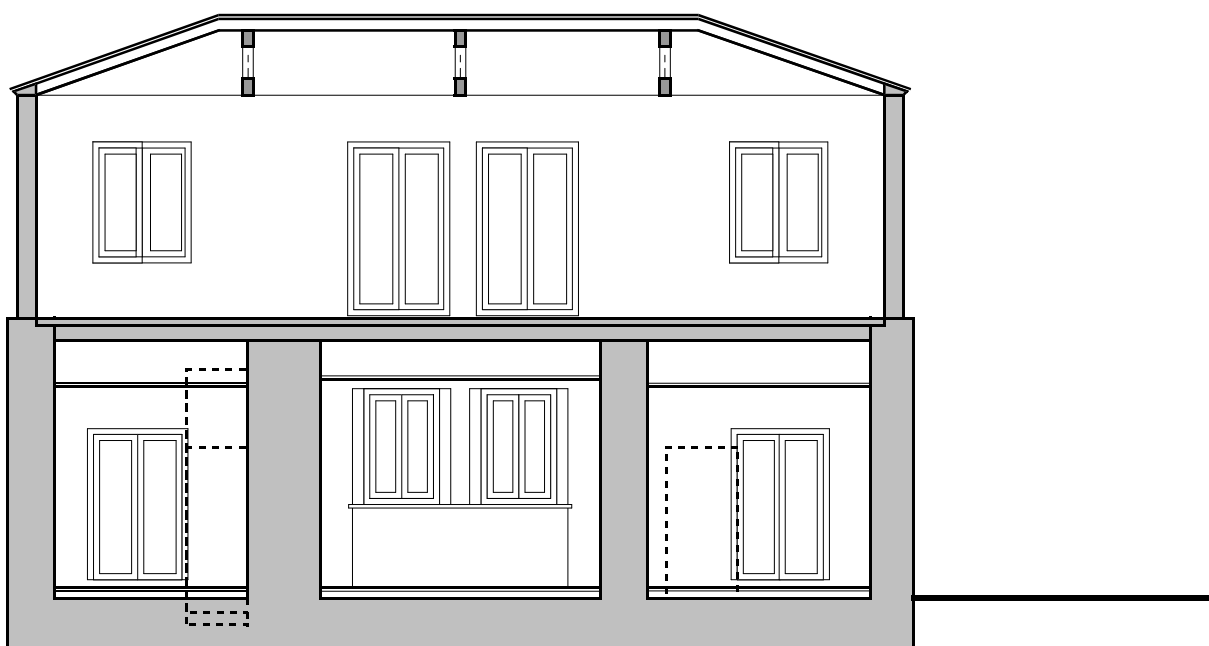
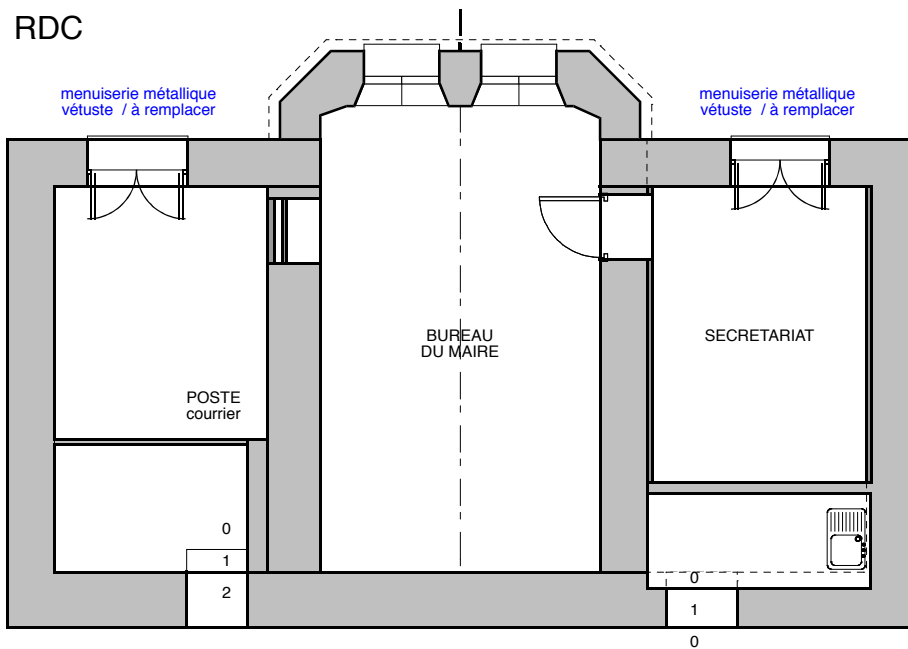
REPERAGE sur
 PLAN DE MASSE

ECHELLE 1/200

ETAGE




RDC

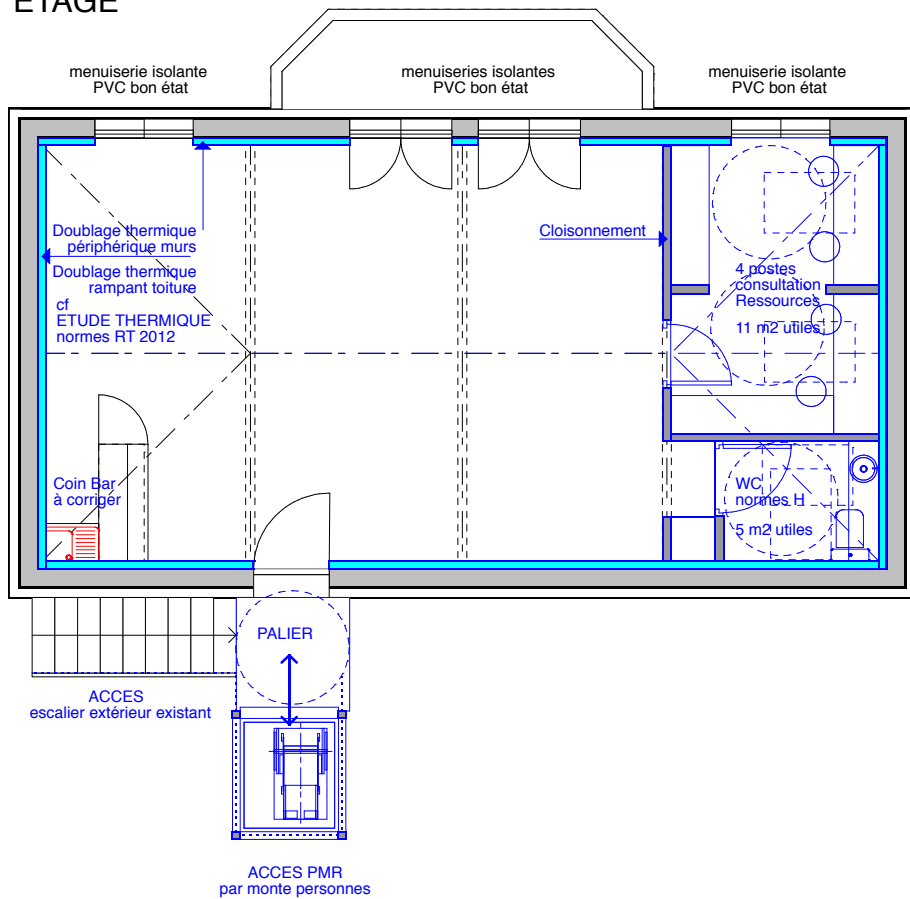


COUPE longitudinale

COMMUNE D'ARGIUSTA MORICCIO
 BATIMENT ET SITE
 MAISON COMMUNALE
 PRESENTATION
 DES INTERVENTIONS
**ETUDE D'AIDE A
 LA PROGRAMMATION**
 > FAISABILITE TECHNIQUE
 > CONSEILS PROCEDURES
 > APPROCHE FINANCIERE
 DES OPERATIONS

	Commune d'Argiusta Moriccio BATIMENT ET SITE MAIRIE AMENAGEMENTS BATIMENT	2 BATIMENT MAIRIE
	ETUDE DIAGNOSTIC / FAISABILITE MAI 2018	PLANS / COUPE ETAT ACTUEL ECHELLE 1/100

ETAGE

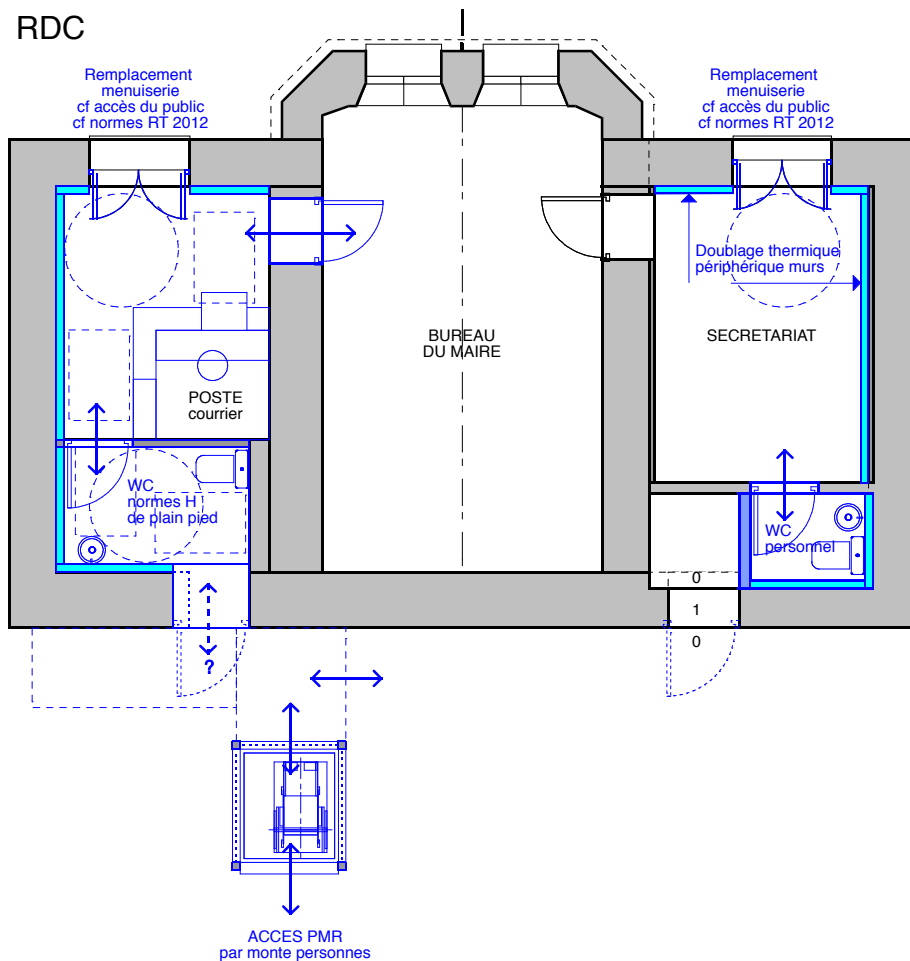


**INTERVENTIONS ENVISAGEES
APPROCHE DE FAISABILITE**

- 1/ suivant préétude énergétique optimisée
 - réalisation isolation thermique murs et rampant toiture
 - reprise électricité et chauffages en conséquence
 - complément éventuel pour menuiseries existantes récentes
 - réajustement du coin cafeteria
- 2/ fonctionnement et mise aux normes
 - démolition atre cheminée et enclouissement afférent
 - dégager un sanitaire aux normes PMR pour accueil du public par cloisonnement dans la salle du Conseil
 - travaux de raccordement nouveaux sanitaires
 - dégager espace télétravail par un bureau éclairé naturel (capacité de 2 à 4 postes informatiques de travail)
 - ensemble ci dessus sous faux plafond / à rélaiser à 2,90 m
 - reprise partielle des sols
 - installation électrique et courants faibles
- 3/ accessibilité du public PMR à l'étage
 - réalisation d'un monte-personnes extérieur
 - reprise du palier extérieur en conséquence (surface / garde-corps / seuil)

**>> PROGRAMMER UNE ETUDE
D'OPTIMISATION ENERGETIQUE
DU BATIMENT MAIRIE**

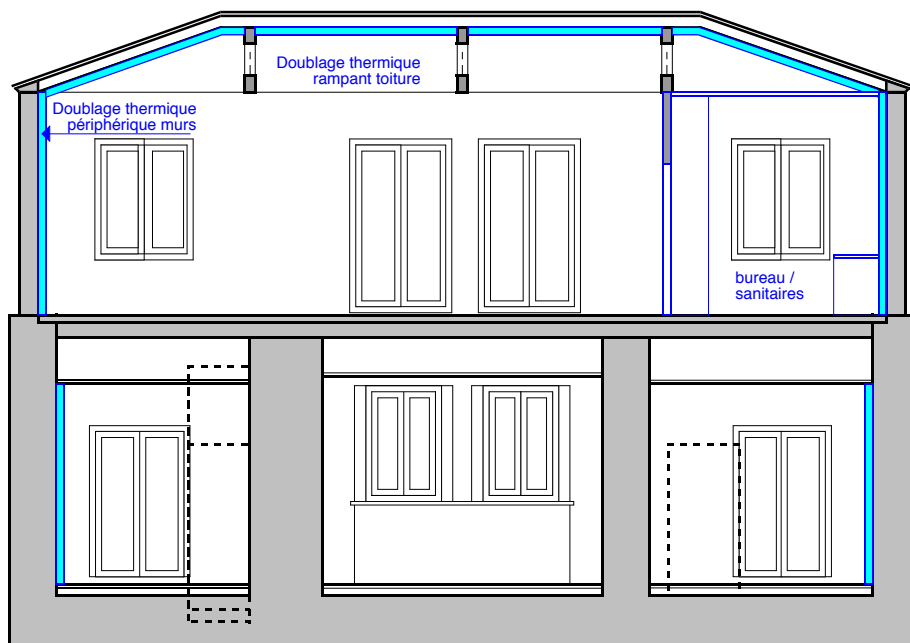
RDC



**INTERVENTIONS ENVISAGEES
APPROCHE DE FAISABILITE**

- 1/ suivant préétude énergétique optimisée
 - remplacement deux portes d'entrée vitrées, yc mise en sécurité
 - complément d'isolation thermique
 - reprise électricité et chauffages en conséquence
- 2/ fonctionnement et mise aux normes
 - situer un sanitaire personnel dans local adjacent à secrétariat
 - reprise cloisonnement en conséquence
 - sol à carrelé
 - siuer un sanitaire aux normes PMR pour accueil du public dans local adjacent au bureau Courrier (ouverture d'une porte)
 - reprise cloisonnement en conséquence
 - réalisation d'un plancher / sol à carrelé
 - élargissement passage dans maçonnerie de pierre / pose d'une porte
 - reconsidérer le bureau accueil Poste (circulations : accessibilité)
 - réouverture passage entre bureau du maire et bureau Poste
 - travaux de raccordement nouveaux sanitaires
- 3/ accessibilité du public PMR à l'étage
 - réalisation d'un monte-personnes extérieur (cf ci-dessus)
 - reprise du sol extérieur pour fondation superficielle et surface d'évolution PMR sans seuils

**>> PREVOIR UNE DECLARATION DE
TYPE Ad'AP
"Agenda d'Accessibilité Programmée"**



COMMUNE D'ARGIUSTA MORICCIO

BATIMENT ET SITE
MAISON COMMUNALE

PRESENTATION
DES INTERVENTIONS

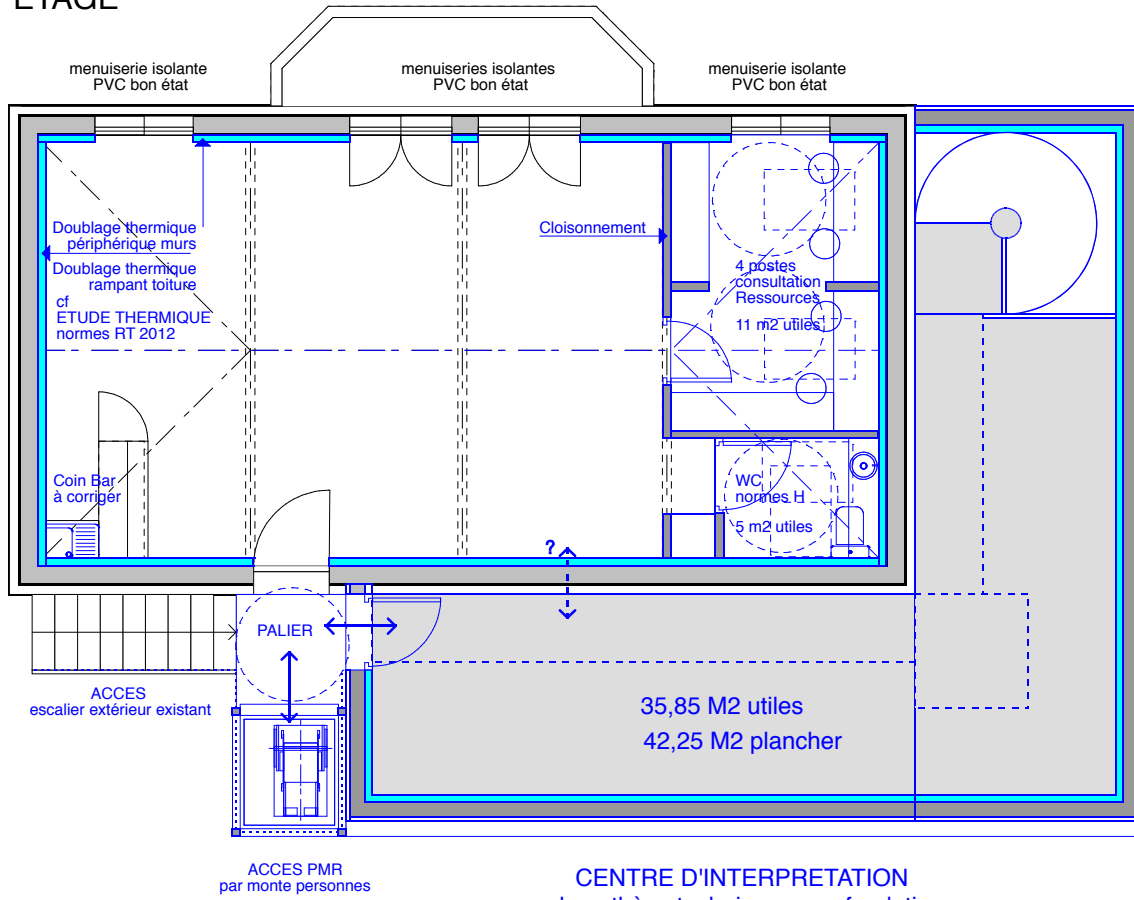
**ETUDE D'AIDE A
LA PROGRAMMATION**

- > FAISABILITE TECHNIQUE
- > CONSEILS PROCEDURES
- > APPROCHE FINANCIERE DES OPERATIONS

COUPE
longitudinale

	Commune d'Argiusta Moriccio BATIMENT ET SITE MAIRIE	<p>3 BATIMENT MAIRIE</p>
	AMENAGEMENTS BATIMENT	
<p>ETUDE DIAGNOSTIC / FAISABILITE</p>	MAI 2018	<p>PLANS / COUPE AMENAGEMENTS</p>
		<p>ECHELLE 1/100</p>

ETAGE



CENTRE D'INTERPRETATION
hypothèse technique sans fondations

INTERVENTIONS ENVISAGEES
APPROCHE DE FAISABILITE

4/ programmation d'un centre d'interprétation
HYPOTHESE B1 > BATIMENT ATTENANT A MAIRIE
Solution technique sans fondations

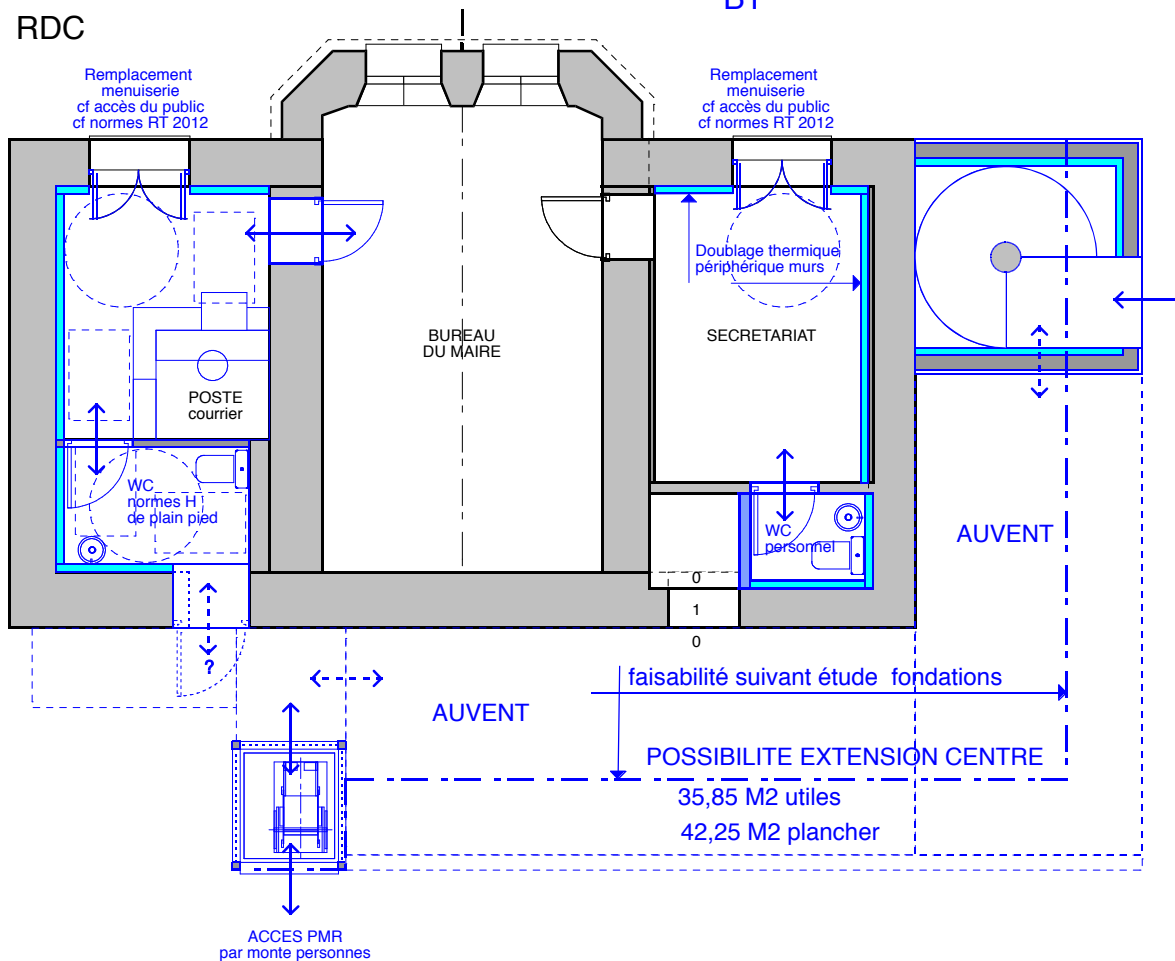
- situé à l'étage, accessible par escalier extérieur et monte personnes normes PMR
- sortie de secours si nécessaire

- solution par adjonction se développant sur deux façades aveugles permettant un itinéraire de visite d'environ 12 m sur espace d'expo linéaire, le tout pour environ 40 M2 utiles.

- compte-tenu du principe de réalisation d'un bâtiment léger sur consoles et bracons (structure métal / revêtement bois / isolant conforme), l'emprise ne pourra dépasser 4m depuis le bâtiment mairie

>> PREVOIR UNE PROCEDURE DE CONSULTATION DE MAITRISE D'ŒUVRE conforme à la Loi MOP

RDC



INTERVENTIONS ENVISAGEES
APPROCHE DE FAISABILITE

3/RAPPEL / accessibilité du public PMR à l'étage
- réalisation d'un monte-personnes extérieur (cf ci-dessus)
- reprise du sol extérieur pour fondation superficielle et surface d'évolution PMR sans seuils

4 bis / programmation d'un centre d'interprétation
HYPOTHESE B1 > BATIMENT ATTENANT A MAIRIE
Solution technique sans fondations

- considérer l'emprise nécessaire à l'issue de secours

- possibilité d'envisager une extension à ce niveau s'inscrivant dans un circuit de visite unique

CONDITION

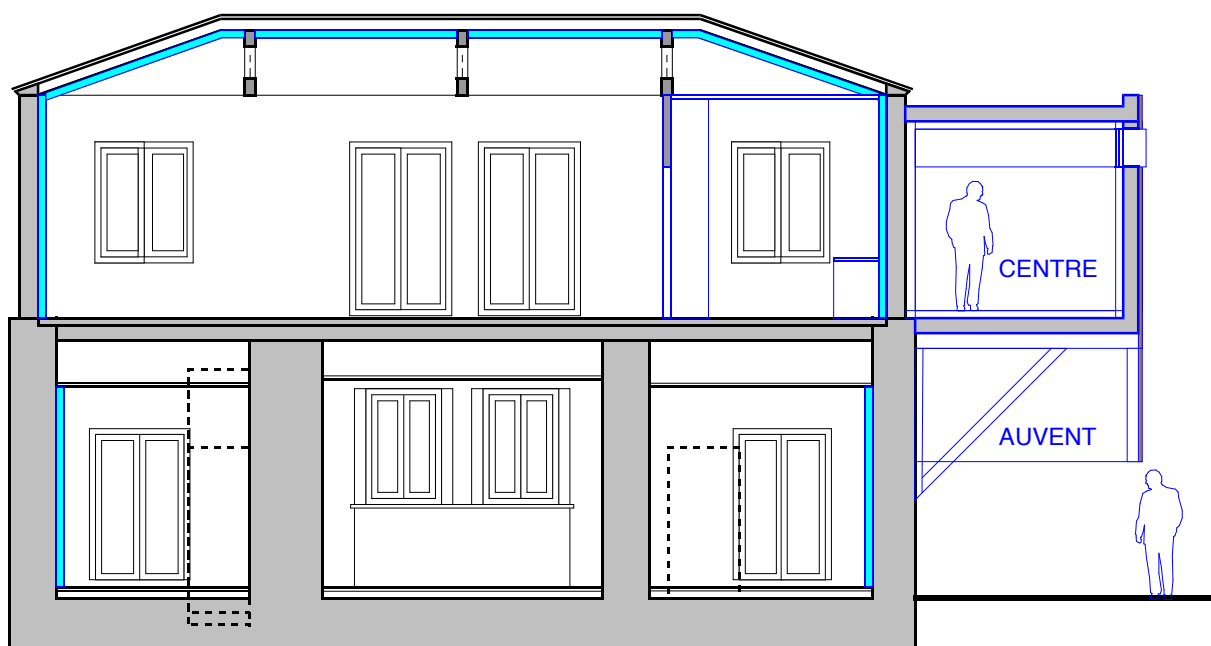
- faire procéder à une étude de sol qui pourrait valider une solution avec fondations sur deux niveaux, soit 80 M2 utiles

NOTA

- cette étude de sol, complétée de deux campagnes pour les autres sites d'implantation envisageables B2 et C, participera au choix du site opportun.

>> PROGRAMMER UNE ETUDE DE SOL POUR DIVERSES IMPLANTATIONS

>> PREVOIR MISE EN CONFORMITE DU BATIMENT ANNEXE " D " en cas de choix d'une restructuration ETUDE DIAGNOSTIC / DP ou PC



COMMUNE D'ARGIUSTA MORICCIO

BATIMENT ET SITE
MAISON COMMUNALE

PRESENTATION
DES INTERVENTIONS

ETUDE D'AIDE A
LA PROGRAMMATION

- > FAISABILITE TECHNIQUE
- > CONSEILS PROCEDURES
- > APPROCHE FINANCIERE DES OPERATIONS

COUPE
longitudinale



Commune d'Argiusta Moriccio
BATIMENT ET SITE MAIRIE

AMENAGEMENTS BATIMENT

ETUDE
DIAGNOSTIC / FAISABILITE

MAI 2018

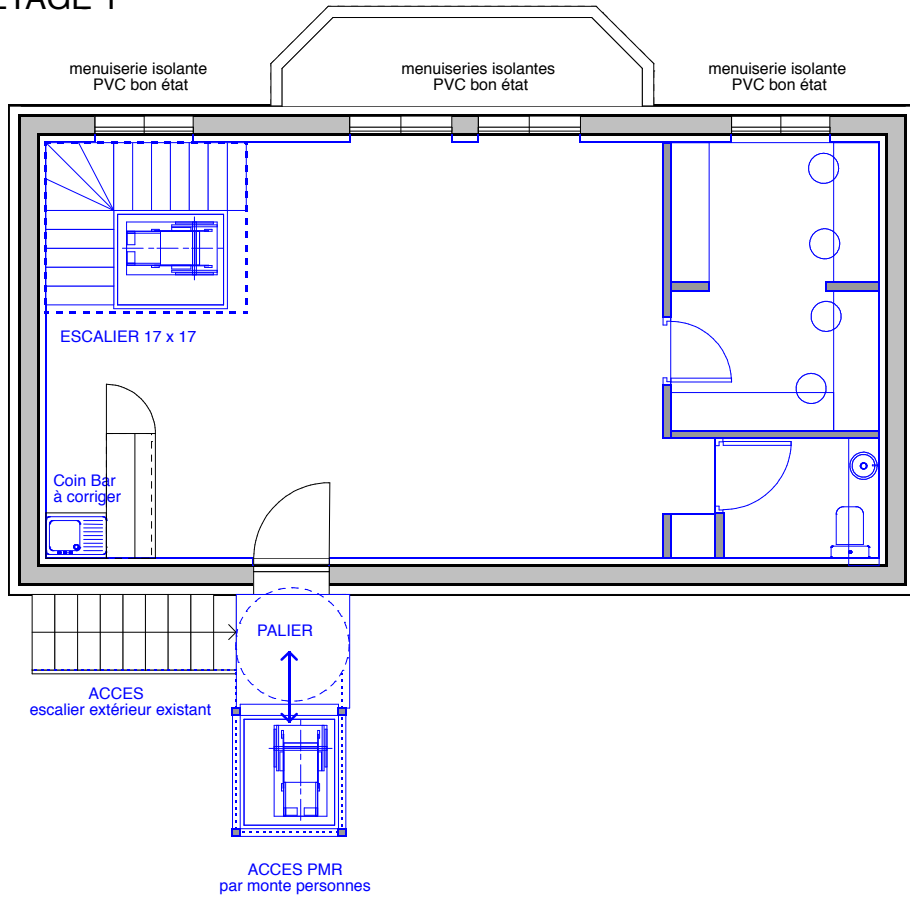
4

> OPERATION CENTRE
HYPOTHESE B1
> BATIMENT MAIRIE

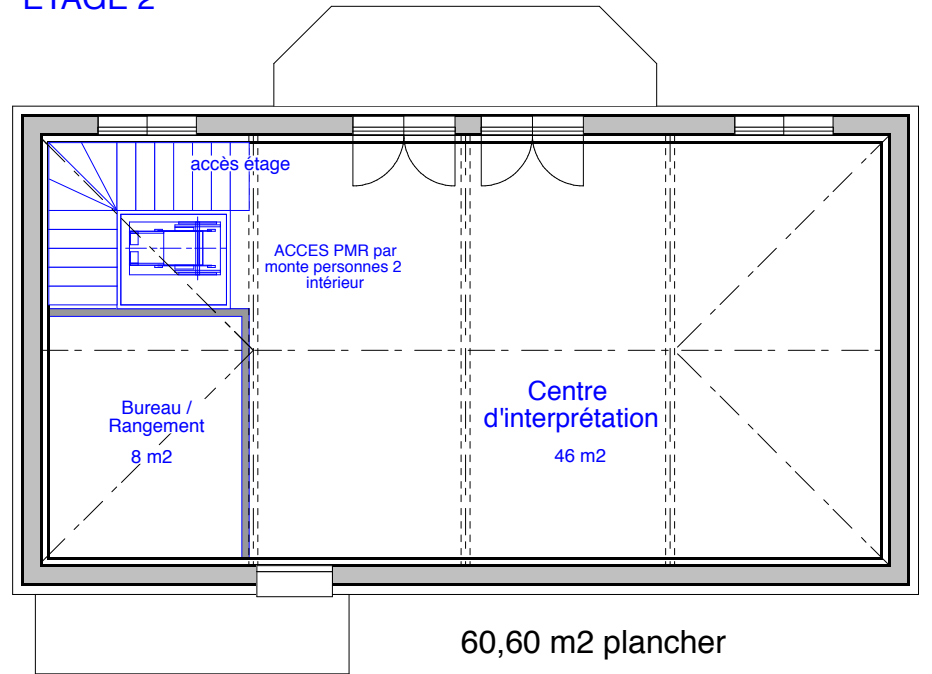
PLANS / COUPE
AMENAGEMENTS

ECHELLE 1/100

ETAGE 1

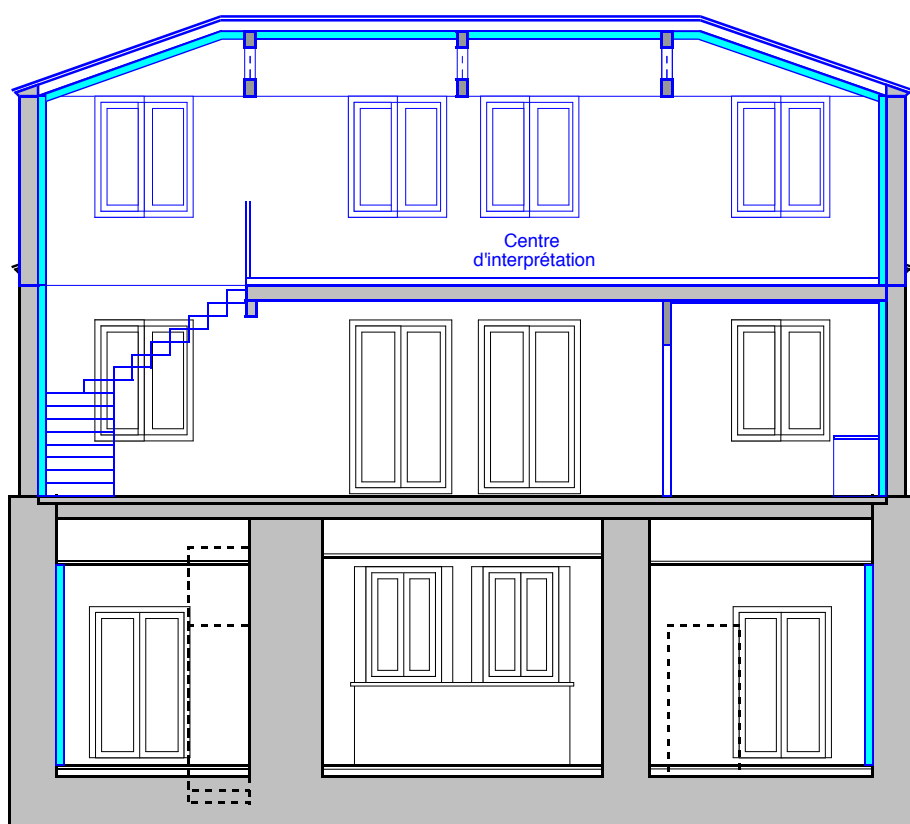
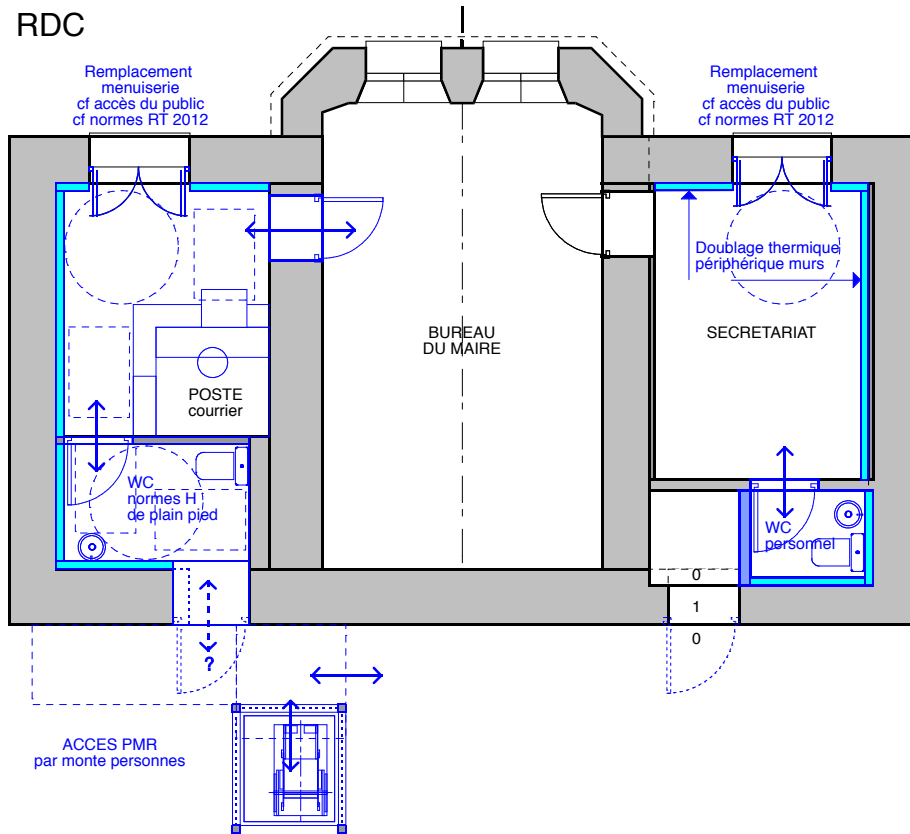


ETAGE 2



CENTRE D'INTERPRETATION
hypothèse surélévation bâtiment mairie
B3

RDC



COUPE
longitudinale

INTERVENTIONS ENVISAGEES
APPROCHE DE FAISABILITE

- 5/ programmation d'un centre d'interprétation
HYPOTHESE B3 > ETAGE SUPPLEMENTAIRE A MAIRIE
(Solution technique sans fondations)
- solution par surélévation dans l'emprise exacte des étages inférieurs pour environ 54 M2 utiles.
- situé à l'étage 2, accessible par escalier extérieur et monte personnes normes PMR, puis du 1 er étage par escalier et monte -personnes intérieurs
- sortie de secours si nécessaire
- le principe de réalisation peut être également celui d'un bâtiment léger (structure métal / revêtement bois / isolant conforme), ou traditionnel (structure béton et parpaings / enduit extérieur / isolant conforme),

>> PREVOIR UNE PROCEDURE DE CONSULTATION DE MAITRISE D'ŒUVRE conforme à la Loi MOP

>> PREVOIR UNE ETUDE SOLIDITE DE L'OUVRAGE EXISTANT PAR BUREAU DE CONTROLE OU BUREAU D'ETUDE STRUCTURE

COMMUNE D'ARGIUSTA MORICCIO
BATIMENT ET SITE
MAISON COMMUNALE
PRESENTATION
DES INTERVENTIONS
**ETUDE D'AIDE A
LA PROGRAMMATION**
> FAISABILITE TECHNIQUE
> CONSEILS PROCEDURES
> APPROCHE FINANCIERE
DES OPERATIONS

	Commune d'Argiusta Moriccio BATIMENT ET SITE MAIRIE AMENAGEMENTS BATIMENT	5 > OPERATION CENTRE HYPOTHESE B3 > BATIMENT MAIRIE SURELEVATION PLANS / COUPE AMENAGEMENTS ECHELLE 1/100
	ETUDE DIAGNOSTIC / FAISABILITE MAI 2018	